



总部地址:(225127)江苏省扬州市牧羊路1号(邗江经济开发区) 电话:0514-85828888 传真:0514-87848777

服务中心 电话:0514-87848666 传真:0514-87848803

创新办: 电话: 0514-87848888-56666 传真:0514-87848777 E-mail:mycx@muyang.com

国际事业部 电话:0514-87848880 传真:0514-87848686 E-mail:muyang@public.yz.js.cn

饲料机械事业部 营销总公司 电话:0514-87848811 87848866 87848898 87848818 电控设备有限公司 电话:0514-87905608 传真:0514-87905609 配件公司 电话:0514-87848822 传真:0514-87848856 智能机械分公司 电话:0514-87848808 传真:0514-87848828

仓储事业部 仓储工程公司 电话:0514-87848999 传真:0514-87848678 输送营销分公司 电话:0514-87848801 传真:0514-87848802 烘干设备 电话:0514-85823118 传真:0514-85823116

钢结构事业部 钢结构公司 电话:0514-87847888 传真:0514-87519878 隧道工程分公司 电话:0514-87847666 传真:0514-85822818

食品机械事业部 食品机械公司 电话:0514-87770766 传真:0514-87770733 粮食机械分公司 电话:0514-87848366 传真:0514-87848789

农机事业部 农机连锁 电话:0514-85829898 传真:0514-87519878 生物能源设备公司 电话:0514-85828990 传真:0514-85828991

环保事业部 电话:0514-87848766 传真:0514-87848789



牧羊人

江苏牧羊集团主办 | 2011年8月15日 星期一 | 总第150期

本期导读

- A2 浅析刮板输送机部件的选用
- A3 5S,要从基础抓起
- A4 全面推进标准化管理的意义
- A4 伊朗高温下的安装队

坚守承诺 践行宣言

2011年钢构事业部二季度总结表彰暨半年度目标动员大会

导言:一程风雨,一程阳光;一路耕耘,一路收获;是一季又一季的风华,铸就了牧羊的参天气象;是一个又一个的故事,串联起牧羊恢弘的篇章。

本报讯 7月16日,2011年钢构事业部二季度总结表彰暨下半年目标动员大会在总部会议中心召开,会议的流程主要有:1、绩效总结;2、颁奖;3、兑现承诺;4、宣誓;5、下半年目标动员。

下午1点30分,会议正式开始。首先,各分公司总经理和各职能部门负责人依次上台做绩效汇报;接着,事业部总裁高端斌对钢构事业部上半年的绩效完成情况进行总结;环比2010年同期,钢构事业部在新签合同等方面都有不同程度的提升。高总裁指出,下半年在保持这种良好增长势头的基础上,要狠抓管理和质量,更要加强人才



仓储公司技术部标准化工作任务顺利过半

本报讯 2011年集团发展主题为“标准化年”,“体系化年”。为配合落实集团标准化体系建设,由仓储公司技术部牵头,紧密结合公司现状,组织相关人员推进仓储工程设计标准化、模块化工作的开展。截止6月30日,仓储公司圆满完成了2011年上半年标准化、模块化全部任务,顺利实现“时间过半,任务过半”的预期目标。

2011年上半年,仓储公司工程标准化、模块化的工作计划共22项。为



全面推进标准化管理的意义

1 推行标准化管理的目的

公司推行标准化管理,就是以产品实现过程为主线,优化资源配置,提高效率,追求卓越管理,让顾客满意,社会受益,从而达到有效的管理目标。

2 标准化名词解释

2.1 标准

标准是为在一定范围内获得最佳秩序,对活动或其结果规定共同的和重复使用的规则、导则或特性的文件。该文件经协商一致并经一个公认的机构批准。

2.2 标准化

为在一定的范围内获得最佳秩序,对实际的或潜在的问题制定共同的和重复使用的规则的活动,称为标准化。它包括制定、发布及实施标准的过程。标准化的重要意义是

茂名扬翔两条码垛生产线顺利投产

本报讯 6月28日下午,在智能机械现场技术人员努力和扬翔领导的大力配合下,茂名扬翔饲料有限公司两台码垛生产线顺利投产。这是继广西贵港扬翔之后双方在码垛工程上的二度合作。

茂名扬翔位于高州市金山开发区,年产猪饲料21万吨。工程于2008年8月动工,2009年5月竣工投产。饲料厂占地面积为29128平方米,固定资产投资约5000万元,全套饲料生产线具有世界先进水平。初到茂名扬翔饲料厂,映入眼帘的是干净整洁的厂区 and 车间,员工在离开工作岗位时必定会将工作区域打扫干净,设备摆放整齐。这一切让大家深刻感受到扬翔6S管理的高效性,同时也对码垛安装调试工作提出了更高的要求。

此次承接的码垛工程分为171和201两条生产线,其中201

机型的产能要求较高,产量超过300吨/班组。经过智能机械技术人员加班加点的现场调试,很快两台码垛机就可以在全速下运行,为客户大大节约了劳动成本,同时也得到了客户的充分认可。

随着当今劳动力市场的人员紧缺,人力成本逐年攀升,不可预见劳动风险因素的增加,码垛机器人的运用将会给现代加工企业带来全新的体验与感受。牧羊智能机械将继续坚持为客户创造更多价值的理念,为业内客户提供最优质的产品与服务。 李鹏飞

伊朗高温下的安装队

人们赞美花的美丽,果的甘甜,可是很少有人赞美为花果提供养料无私奉献的绿叶。人们赞美工业、农业现代化设备的迅速发展,享受现代化给人们带来的便利,可很少有人赞美为这些现代设备无私奉献的设备安装工人。

在气温高达40多近50度的伊朗南部,十多位安装工人正在异国他乡恶劣的环境下坚持工作。这样一个团队,成员平均年龄在30岁左右,大多都是第一次出国。人们每天在工地上看到他们忙碌的身影和欢快的笑脸,却很少知道他们的艰辛。身处国外的他们需要忍受颠倒时差,语言障碍,饮食、生活文化的差异,以及简陋的生活环境。尽管如此,他们仍坚守自己的岗位,认真按照施工图纸完成设备的安装,使其早日顺利投入生产。

初次来到温度高达40度以上的工作环境,

给现场的安装施工带来了一定的困难,可大家并没有被高温吓倒,每个人都坚守在自己的岗位上兢兢业业地完成各项工作。作为工地项目经理,他贴心地为他们准备防暑降温的饮料、水果,他努力为大家营造愉悦的工作环境。

相互学习,团结协作是整个安装团队都具备的意识,永远把安装质量、安装安全放在首位,把公司利益放在首位,把自己的辛劳、对家的思念放在最后。

正是有许多许多像他们一样在一线奋斗的工人们,奠定了牧羊不断发展的坚实基础。在此,我由衷地赞美在伊朗南部安装工程的每一位工人,以及牧羊所有的安装工人。 殷涛涛



扬州市副市长纪春明赴牧羊开展“三下三联三交”活动

本报讯 8月4日下午,扬州市副市长纪春明先生来到牧羊集团开展“三下三联三交”调研活动。扬州市粮食局局长李明安先生、邗江区副区长王峰先生等陪同调研,牧羊集团董事长李敏悦先生、总裁范天铭先生全程接待。

下午三点半,纪市长一行在李董事长和范总裁的陪同下,参观了集团产品展示厅,并来到生产一线进行走访。随后在总部二楼大会议室,纪市长一行与集团领导进行了座谈。座谈中,李董事长和范总裁向纪市长汇报了牧羊集团过去发展的情况及未来一段时间的发展目标和规划。

纪市长认真听取了牧羊集团的相关汇报,并不时提问和发表看法。他充分肯定了牧羊集团所取得的成绩,并认为牧羊未来发展思路很明确,目标很正确,规划很实际。纪市长表示,牧羊集团作为民族企业,在饲料机械行业取得中国第一、全球第二的佳绩,

莫桑比克总统参观牧羊成套工程

本报讯 6月17日,莫桑比克总统格布扎·泰特省省长伊尔德索·姆阿南塔帕一行50人来到牧羊集团莫桑比克在建项目莫桑比克饲料厂参观视察,该项目为牧羊集团在莫桑比克承建的第一套成套工程。工程为一条5吨/小时的粉料生产线和两个850吨钢板仓,主机采用牧羊SPSP56x40粉碎机以及SLH-SJ1.0A混合机。我司现场项目负责人许广进全程陪同参观。

参观过程中,许广进向格布扎总统详细介绍了该项目的进展发展状况和企业理念。格布扎总统兴致勃勃地参观了项目现场,对牧羊集团为莫桑比克经济发展做出的贡献表示了极大的肯定和赞许,并希望与牧羊的合作能进一步深入下去。

以客户为导向 为客户创造价值

2011牧羊原料膨化技术应用研讨会暨蓉味通威观摩会成功举办

本报讯 7月25-26日,2011牧羊原料膨化技术应用研讨会暨蓉味通威观摩会在四川邛崃成功举办。来自通威、特驱、大北农、三旺、巨星、统一等企业的四十多名代表,与行业专家和牧羊技术工程师会聚一堂。大家交流了原料膨化最新技术、高档乳猪料生产技术和饲料加工企业现场管理等行业热点问题,并共同参与了牧羊TPH200原料膨化机产量实测全过程,见证了牧羊TPH200原料膨化机产量的新飞跃。

7月26日上午,全体与会人员来到了成都标杆性的农牧企业,被誉为“蓉味模式”中的现代化饲料生产基地——蓉味通威。蓉味通威于2006年3月建成投产,采用牧羊集团两条MUZL1200颗粒线和一条TPH200原料膨化线,主要生产高档畜禽饲料。与会人员观摩了蓉味通威饲料生产的全过程。在观摩现场,与会人员亲自参与到TPH200原料膨化机从生产到测试的整个过程;原料取样、测试计时、成品称重、水分检测、电耗检测、数据计算……确保了数据的真实性与准确性。最终实测膨化玉米产量高达1.95吨,容积392.5g/l。与之前膨化产量提高20%以上,与会代表纷纷表示,这样的膨化机能为饲料企业的生产节省大量成本,提高了生产效率。 近年来,牧羊通过变革管理和技术创新使饲料

牧羊成功挺进西藏工程遍布全国各省

本报讯 7月21日,从西藏日喀则传来喜讯,牧羊集团与西藏达热瓦集团成功携手,签订牧羊饲料机械成套工程在藏第一单。至此,牧羊集团饲料机械成套工程建设遍及全国大陆所有省份,真正实现了国内网络的全面铺设。这是牧羊集团暨行业内唯一同时拥有“中国驰名商标”、“中国名牌”,唯一两次获得“国家科技进步二等奖”后的又一个“唯一”——唯一将饲料机械成套工程建遍中国大陆所有省份。这充分显示了牧羊集团作为全亚洲饲料机械第一品牌的影响力。

达热瓦集团是西藏自治区龙头企业,总资产5.56亿元。在庆祝西藏解放60周年时,习近平副主席曾参观过该集团。达热瓦集团以建筑业为主,多种渠道经营,多项并举,此次拓展饲料领域业务,达热瓦集团选择与牧羊集团合作,建设颗粒线成套工程,包括牧羊SWFP66X60C超越微粉碎机,SLHJS2A双轴混合机、电脑配料系统和MUZL420颗粒机等。达热瓦集团综合比较,也看中了牧羊集团贴近客户、快速响应、快速行

动、快速执行的理念。从安装工程的质量、到业务人员的素质、再到方案的合理设计的综合实力。从只是听说过牧羊,到认可牧羊,再到充分相信牧羊,只用了短短三天时间,达热瓦集团与牧羊集团便充分达成共识,签订了合作协议。把营销、技术、服务建到离客户最近的地方、最需要的地方一直是牧羊的宗旨,牧羊人通过团结协作和敬业奉献的精神获得客户的认可,持续为客户创造价值。营销总公司周斌、梁传志、江文波等员工全程陪同客户参观样板工程、详细介绍牧羊四大主机高标准品质和专业技能,他们不仅将牧羊介绍给了客户,更用自身深厚的专业技能取得了客户的信任,他们的敬业精神让客户不禁竖起了大拇指。

牧羊人将战胜西藏地区海拔高、高原反应等难题,将牧羊的产品工程,包括牧羊SWFP66X60C超越微粉碎机,SLHJS2A双轴混合机、电脑配料系统和MUZL420颗粒机等。达热瓦集团综合比较,也看中了牧羊集团贴近客户、快速响应、快速行

唐人神集团武汉湘大投产开业

本报讯 8月2日,我集团与唐人神集团携手又一项目——武汉湘大36万吨新厂正式投产开业。唐人神集团总裁陶一山先生、副总裁周永红先生、牧羊集团饲料机械事业部总裁助理刘春海先生、武汉基地厂长王晓斌先生出席开业庆典并剪彩。

据悉,唐人神集团武汉湘大饲料有限公司于2011年5月28日开工。我现场施工人员克服种种不利条件,勤奋敬业,以“付出不下于任何人的努力”的精神,历经47天(其中设备安装45天,调试2天)风雨酷暑,最终提前完工出料。这一成绩得到了唐人神集团的充分肯定。 万璐

强势进军轮胎行业 牧羊钢构喜获双钱主炼胶车间

本报讯 7月16日,双钱集团(安徽)回力轮胎有限公司(以下简称“回力轮胎”)正式与牧羊钢构签定关于半钢子午胎车间(一)钢结构屋面板项目的建设工程施工合同。

回力轮胎是由国资委下的华谊集团完全控股的双钱集团股份公司的全资子公司,拥有双钱和回力两大响当当的民族品牌。继2009年牧羊钢构联手上海海怡建设(集团)承建双钱集团在如皋及重庆投资的库房项目后,我司轮胎行业分管总经理高亚军就敏锐地察觉到轮胎行业的巨大发展空间,尝试向主炼胶车间跨越。双钱集团作为轮胎行业内的龙头企业,更是我们年初计划内就制定好的Top客户之一,其在行业乃至全国范围

内都有相当的影响力。自5月份投标以来,在各位领导及同仁的关心帮助下,经过多轮的谈判,牧羊钢构最终赢得双钱的信任。该项目位于安徽省巢湖无为经济开发区,单体建筑面积78800平米,此单面积在牧羊钢构发展史上也属首例。本次主炼胶车间项目包括压延压出工段、截断成型工段、硫化工段及成品检测工段,基本囊括了用于轮胎的橡胶炼制的全部工艺流程,这为我司打开整个轮胎行业市场提供了新的篇章。本次强势进军双钱集团承建主炼胶车间,既符合牧羊的大客户战略,又为牧羊钢构正在进行的大发展计划添砖加瓦。 兰杰

2011牧羊TPH200原料膨化机蓉味通威观摩会

公告板

项目	测试产量 (t/h)	吨料电耗 (kWh/t)	容量 (g/l)	成品粉碎细度 (过筛率%)	成品水分 (%)
1	1.95	64.2	392.5	6.95	15

测试日期: 2011-7-26 测试地点: 蓉味通威饲料有限公司

生产运营成本逐步降低,“为客户创造价值”的企业设备在实践中得到了体现。面向未来发展,牧羊集团将一如既往的坚持创新发展之路,与客户分享先进产品、先进技术,继续为客户降本增效提供优质产品和技术支持。 赵建波

SWFP66C系列锤片式粉碎机现场调试总结

◆唐军 工程师

SWFP66C系列粉碎机自推出市场后,大约已有2年时间,在大家的共同努力下,取得了一些成绩,但我们清醒地认识到我们的不足,一直在对该产品进行改进,期间大家也提出了不少非常有价值的建议,在此表示感谢。同时为了更好的服务于客户,对该产品的调试作了一些总结,以达到相互学习、交流的目的。

- 1 产能不能问题
 - 1.1 核对锤片、筛片的规格型号,检查筛片孔径与标称是否一致,开孔率是否符合要求,锤片尺寸是否正确。
 - 1.2 检查锤片、筛片的磨损情况,及时更换,粉碎前应每班调向工作,保证锤片、筛片均匀磨损。
 - 1.3 检查粉碎机抽风情况,一般情况下主抽风口(叶轮喂料器抽风口)应尽量打开,开度不应低于

一半,风速不应低于8m/s,一般为10m/s以上,或粉碎机抽风量不低于说明书中的要求。

- 1.4 锤筛间隙是否合适。一般情况下微粉碎及水产饲料采用小间隙,而玉米等脆性物料的粗粉碎(2.0mm及以上)可采用大间隙。
- 1.5 考虑物料的水份、含油率、品质等对产能的影响。
- 1.6 检查除尘器布面积灰情况,脉冲喷吹是否正常。
- 1.7 检查筛片筛孔有无堵塞。
- 1.8 检查电路,其它设备(如风机等)工作电流是否被误计算在粉碎机电流表的读数内。
- 1.9 风网系统有无漏风处(重点检查粉碎机底座与沉降室连接处,风机与风管连接处、料风绞笼,以及其它设备连接处)。
- 1.10 电网电压的变化会引起

粉碎机电流的变化,应留意。

- 2 电流波动问题
 - 2.1 检查粉碎机导料板方向与电机转向是否相符。
 - 2.2 检查锤筛间隙是否合适。
 - 2.3 锤片是否按要求配重,以及筛片是否磨损严重。
 - 2.4 检查筛孔是否有堵塞。
 - 2.5 检查是否为除尘器喷吹引起的电流波动。
 - 2.6 检查喂料是否均匀、连续。
 - 2.7 检查是否因物料容重过小且使用小筛片粉碎,有效筛面不足,降低负荷生产。
 - 2.8 检查是否因物料容重过

小,风压过大,物料吸附于筛片内表面,增加系统阻力,降低风压。

- 2.9 检查是否因物料含油率过高,堵塞筛孔,降低负荷生产。
- 3 风机过载跳闸问题
 - 3.1 风机型号是否合适,风机压力过大,超过系统所需则易引起风机过载跳闸,可安装风机调节风门,增加系统阻力,仍不行需更换风机,不可关闭粉碎机抽风口。
 - 3.2 风机功率过小,不能满足粉碎机抽风需要,更换风机。
 - 3.3 电控设置的过载保护电流值偏低,引起跳闸,更改过载保护电流值。
 - 3.4 风机叶轮部位有异物,需清理。
 - 3.5 系统严重漏风,需密封。
 - 4 粉碎机振动问题(SWFP66C系列该问题很少发生)
 - 4.1 锤片重新配重。
 - 4.2 锤片是否磨损严重,需更换。
 - 4.3 联轴器同轴度是否符合要求。
 - 4.4 轴承座、电机底座固定螺栓是否有松动。
 - 4.5 转子其它零件(锤架板等)是否磨损严重,重新做动平衡或更换。
 - 4.6 粉碎机所在平台强度是否合适(尤其是钢架平台)。
 - 5 轴承发热(SWFP66C系列该问题很少发生)
 - 5.1 检查粉碎机振动是否正常。
 - 5.2 查看润滑油是否符合要求,量是否合适。
 - 5.3 检查轴承游隙是否合理,一般在7-10丝。
 - 5.4 考虑是否需要清洗轴承,换新油脂。

引起皮带左右受力不均,而发生皮带跑偏。

- 4 皮带接头不正
 - 4.1 皮带接头不正是指提升机安装过程中,皮带结合后,边缘线不在同一直线上或截而成一微量梯形,工作时,皮带一边紧一边松,使其向紧边侧向移动,产生跑偏,造成漏斗盛料不充分,卸料不彻底,回料增多,生产效率下降,严重时造成皮带卡边、撕裂,检修时应拆开检修筒检修门,用手绷紧皮带,看看两侧是否有松紧不均匀现象,二是查看皮带接头是否平行,边缘是否过度平滑,不符合以上情况需要重新搭接皮带。
 - 5 漏斗安装不正
 - 5.1 漏斗安装不正,也会导致漏斗盛料不充分,降低生产效率,而且会

提升机的皮带跑偏原因分析及解决方案

◆刘海华 工程师

斗式提升机工作原理利用皮带在漏斗承载物料实现物料的垂直运送,因通常运送的物料高度较高,皮带往复循环运动,如制作或安装不到位,皮带极易跑偏,如果皮带一旦发生跑偏,轻则会使物料泄露,产生回料,导致生产效率下降,严重的会造成漏斗与机筒撞击,时间一久会导致皮带断裂,如果是铁漏斗甚至会产生火花的隐患,预防并纠正提升机跑偏是运行关键控制箱之一。提升机皮带跑偏的原因有多种,现场需根据不同的原因区别处理。下面就具体分析皮带跑偏的故障原因与处理方法。

- 1 头轮与尾轮的制作原因
 - 1.1 皮带跑偏主要是因为皮带在转动的时候受力不均,如果头轮与

尾轮做成中间鼓形,可以减缓皮带跑偏,因为做成鼓形,头尾轮的受力点不同,两边的受力相等抵消,就算头尾轮安装时有一点偏差,它的受力点始终保持在中间,有效的防止了皮带跑偏。

- 2 提升机头或机座安装水平度不够

提升机头或机座装配水平度不够,或安装时两端轴承位置不水平,在开机过程中也会造成皮带跑偏,在检修时需要检测两端轴承位置是否等高,一般情况下可通过垫铁调整进行纠偏。

- 3 头轮和尾轮的传动轴安装不正
 - 3.1 头轮和尾轮的传动轴不在同一垂直平面内但不平行,使头轮与尾轮之间两端间距不等,受力不均匀,导致皮带运行过程中左右跑偏。
 - 3.2 头尾两传动轴都安装在水平位置但在同一垂直平面内,皮带转动的时候与机筒成一个角度,从而使皮带前后跑偏,如果角度过大的话,漏斗会直接撞击机筒。以上可通过视窗观察运行中的皮带跑偏属于哪种情况,再根据

不同情况进行校正。

- 4 皮带接头不正
 - 4.1 皮带接头不正是指提升机安装过程中,皮带结合后,边缘线不在同一直线上或截而成一微量梯形,工作时,皮带一边紧一边松,使其向紧边侧向移动,产生跑偏,造成漏斗盛料不充分,卸料不彻底,回料增多,生产效率下降,严重时造成皮带卡边、撕裂,检修时应拆开检修筒检修门,用手绷紧皮带,看看两侧是否有松紧不均匀现象,二是查看皮带接头是否平行,边缘是否过度平滑,不符合以上情况需要重新搭接皮带。
 - 5 漏斗安装不正
 - 5.1 漏斗安装不正,也会导致漏斗盛料不充分,降低生产效率,而且会

引起皮带左右受力不均,而发生皮带跑偏。

浅析埋刮板输送机部件的选用

◆周成 唐兵

埋刮板输送机是输送粉状、小颗粒及小块状等散状物料连续输送设备,广泛应用于港口码头、粮库、饲料、油脂、麦芽、面粉、酒精等行业。

随着埋刮板输送机应用范围不断扩大,埋刮板输送机的部件需不断适应不同工况和不同物料等复杂情况。不少的设计人员因为经验较少,加上对设备部件的了解较少,没能很好选用合适的部件,出现了选配的埋刮板经常堵机、刮板链条经常断裂、刮板底部残留较多等现象,所以,在埋刮板部件的选用上,应时刻加以注意。对于刮板输送机的各部件,如果不仔细了解区分,势必造成选型的盲目与混乱,不仅不能使设备达到最佳的运行状态,还会导致各种问题的产生,影响系统的正常运行。下面就埋刮板输送机部分部件的选用进行简单介绍。

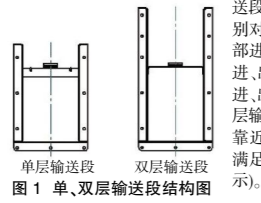


图1 单、双层输送段结构图

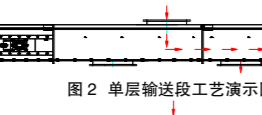


图2 单层输送段工艺演示图

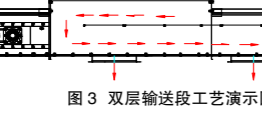


图3 双层输送段工艺演示图

1 单层输送段与双层输送段
双层输送段是将机槽用隔板分割成上下两层相互独立的输送空间,能同时无干扰输送物料并能达到一定的产量要求,上下层机槽内的物料运动方向相反,单层输送段则没有隔板,物料仅在刮板底部。单、双层输送段结构如图1所示。

与单层输送段相比,双层输送段能够适应于较多地方,特别对于多出口且在埋刮板中部进料这种情况。图2所示进、出口口的排列顺序为:出、进、出。如果仅试图依靠单层输送段来满足工艺要求,则靠近尾部一侧的出口口不能满足正常的出料要求(图2所示)。而部分选用双层输送段

输送机,需根据所处的工段及输送物料的情况配置不同的进料口,以充分发挥埋刮板输送机的效率,保证设备运行稳定性,防止故障的发生。

进料口的种类主要有:侧流式进料口、双层限流进料口及直流式进料口(结构见图4、图5、图6所示)。

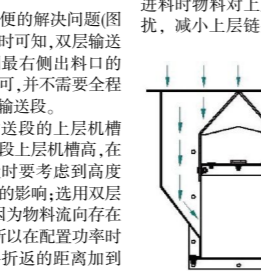


图4 侧流式进料口进料流程图

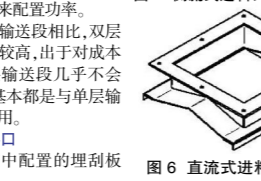


图5 双层限流进料口进料流程图

侧流式进料口一般用在原料接收工段,可以有效降低进料时物料对上层链条的干扰,减小上层链条的运行阻

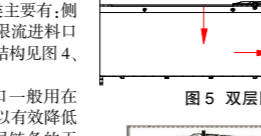


图6 直流式进料口结构图

力,也可防止由于上层链条带料而造成的尾部集料,能够确保刮板机均匀进料。侧流式进料口可满足单点进料和多点进料的布置要求,长度视收料区域的要求配置。不足之处在于:用于粉料进料时易在进口处形成拱桥,造成下料不畅,含水(水)率高的物料尤为明显。

双层限流进料口主要用于混合机下出料等特殊工段或间断性猛下料工段,可以有效解决含水(水)率高的物料由于流动性差、粘性强、易结拱堵料的问题,从而保证卸料顺畅、均匀,也可减少物料对下道设备的冲击。工作时,利用刮板输送机的上层回程链将物料反向带动,均匀送入下层链向出口输送,在刮板机出口口的反向装有料层控制闸门,以调节料层高度。不足之处在于:上层链条承受载荷、耗能;增大了安装空间的要求。(下转A2、A3中缝)

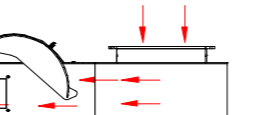


图7 回料杯工作原理图

(上接A2版)直流式进料口,具有结构简单,制作成本低,安装空间小等优势,主要适用于除选用侧流式进料口和回流式限流进料口以外的常规工况下的物料输送。可以方便实现多点进料。

3 输送链条及附件
输送链条主要有套筒滚子链和模锻链之分,由于结构的原因套筒滚子链在轻载状态下运用较好,模锻链能更好地满足重载条件下的使用要求。对于饲料行业来说,套筒滚子链基本可达到所需产量要求,但可以根据客户的使用习惯来选择,量是否合适。

4 链轮
链轮的选择原则是:链轮的齿数应与链条的节距相匹配,链轮的材质应与链条的材质相匹配,链轮的硬度应与链条的硬度相匹配。

5 链条附件
链条附件指的是特殊情况下选用的回料杯。链条上设置回料杯的目的是,在埋刮板输送机出口布置时,当头部出口闭合的情况下,回料斗可以将因链条带料而堆积在头部的物料部分带回,起到基本自清的效果。工作流程如图7所示。可见,当埋刮板机只有一个出口,并且此出口位于头部时,埋刮板机头部是不可能存在完全不用设置回料斗。

以上所述只是对部分埋刮板的部件做了介绍,其他部件在此不再一一赘述。为了保证埋刮板的使用效果,在选型之初,必须充分了解埋刮板的各部件及性能,明确埋刮板的使用工况、物料特性及需要达到的使用效果,然后根据这些条件选择切实可行的、最为合理的部件。

以上所述只是对部分埋刮板的部件做了介绍,其他部件在此不再一一赘述。为了保证埋刮板的使用效果,在选型之初,必须充分了解埋刮板的各部件及性能,明确埋刮板的使用工况、物料特性及需要达到的使用效果,然后根据这些条件选择切实可行的、最为合理的部件。

以上所述只是对部分埋刮板的部件做了介绍,其他部件在此不再一一赘述。为了保证埋刮板的使用效果,在选型之初,必须充分了解埋刮板的各部件及性能,明确埋刮板的使用工况、物料特性及需要达到的使用效果,然后根据这些条件选择切实可行的、最为合理的部件。

以上所述只是对部分埋刮板的部件做了介绍,其他部件在此不再一一赘述。为了保证埋刮板的使用效果,在选型之初,必须充分了解埋刮板的各部件及性能,明确埋刮板的使用工况、物料特性及需要达到的使用效果,然后根据这些条件选择切实可行的、最为合理的部件。

以上所述只是对部分埋刮板的部件做了介绍,其他部件在此不再一一赘述。为了保证埋刮板的使用效果,在选型之初,必须充分了解埋刮板的各部件及性能,明确埋刮板的使用工况、物料特性及需要达到的使用效果,然后根据这些条件选择切实可行的、最为合理的部件。

厚积薄发 蓄势 SAP 项目美好蓝图

SAP项目退货流程专题及数据编码专题双场研讨会顺利召开

本报讯 8月9日下午,牧羊集团SAP项目退货流程专题及数据编码专题双场研讨会,在总部二楼大会议室顺利召开。SAP各模块组长等核心组员、西门子顾问团全体成员30余人参加了会议,分别就退货流程专题以及数据编码专题作了深入、详尽的研讨。

下午13:30,退货流程专题研讨会准时召开,会议围绕工程物流、开票流程、售后服务流程以及物料需求计划传递流程的具体操作。

经过一个多小时的热烈讨论,最终决议退货中报废部分正常操作。而如何最简单地在系统中实现返工返修部分,参会人员一致要求PS模組将退货问题作为项目,建立一个维修WBS来实现。

15:30开始,数据编码专题研讨会在袁蔚顾问的主持下正式开始。万晓军顾问向大家阐释了外购件(原材料、标准件)、钢结构、隧道、仓储、电控、工程虚拟、非标件、客户

执行力,有凝聚力,有战斗力的团队。现在,集团正处于大发展、快发展时期,人力资源是所有资源中最重要,这就需要我们每一位新进员工都要快速融入牧羊,充分发挥自己的才能,不断成长,切实实践牧羊的核心价值观。要成为一名优秀的牧羊人,为早日实现集团200亿的目标而努力奋斗。 殷俊

正是由于在过去的10天里,学员们一贯秉承着我们牧羊的三大作风“认真!快!坚守承诺!”,才有了今天的出色表现。他们用汗水谱写了一首勤奋敬业、协同作战的赞歌,向集团递交了一

份令人满意的答卷。现在,集团正处于大发展、快发展时期,人力资源是所有资源中最重要,这就需要我们每一位新进员工都要快速融入牧羊,充分发挥自己的才能,不断成长,切实实践牧羊的核心价值观。要成为一名优秀的牧羊人,为早日实现集团200亿的目标而努力奋斗。 殷俊

正是由于在过去的10天里,学员们一贯秉承着我们牧羊的三大作风“认真!快!坚守承诺!”,才有了今天的出色表现。他们用汗水谱写了一首勤奋敬业、协同作战的赞歌,向集团递交了一

正是由于在过去的10天里,学员们一贯秉承着我们牧羊的三大作风“认真!快!坚守承诺!”,才有了今天的出色表现。他们用汗水谱写了一首勤奋敬业、协同作战的赞歌,向集团递交了一

正是由于在过去的10天里,学员们一贯秉承着我们牧羊的三大作风“认真!快!坚守承诺!”,才有了今天的出色表现。他们用汗水谱写了一首勤奋敬业、协同作战的赞歌,向集团递交了一

正是由于在过去的10天里,学员们一贯秉承着我们牧羊的三大作风“认真!快!坚守承诺!”,才有了今天的出色表现。他们用汗水谱写了一首勤奋敬业、协同作战的赞歌,向集团递交了一

正是由于在过去的10天里,学员们一贯秉承着我们牧羊的三大作风“认真!快!坚守承诺!”,才有了今天的出色表现。他们用汗水谱写了一首勤奋敬业、协同作战的赞歌,向集团递交了一

正是由于在过去的10天里,学员们一贯秉承着我们牧羊的三大作风“认真!快!坚守承诺!”,才有了今天的出色表现。他们用汗水谱写了一首勤奋敬业、协同作战的赞歌,向集团递交了一

份令人满意的答卷。现在,集团正处于大发展、快发展时期,人力资源是所有资源中最重要,这就需要我们每一位新进员工都要快速融入牧羊,充分发挥自己的才能,不断成长,切实实践牧羊的核心价值观。要成为一名优秀的牧羊人,为早日实现集团200亿的目标而努力奋斗。 殷俊

正是由于在过去的10天里,学员们一贯秉承着我们牧羊的三大作风“认真!快!坚守承诺!”,才有了今天的出色表现。他们用汗水谱写了一首勤奋敬业、协同作战的赞歌,向集团递交了一

正是由于在过去的10天里,学员们一贯秉承着我们牧羊的三大作风“认真!快!坚守承诺!”,才有了今天的出色表现。他们用汗水谱写了一首勤奋敬业、协同作战的赞歌,向集团递交了一

正是由于在过去的10天里,学员们一贯秉承着我们牧羊的三大作风“认真!快!坚守承诺!”,才有了今天的出色表现。他们用汗水谱写了一首勤奋敬业、协同作战的赞歌,向集团递交了一

正是由于在过去的10天里,学员们一贯秉承着我们牧羊的三大作风“认真!快!坚守承诺!”,才有了今天的出色表现。他们用汗水谱写了一首勤奋敬业、协同作战的赞歌,向集团递交了一

正是由于在过去的10天里,学员们一贯秉承着我们牧羊的三大作风“认真!快!坚守承诺!”,才有了今天的出色表现。他们用汗水谱写了一首勤奋敬业、协同作战的赞歌,向集团递交了一

正是由于在过去的10天里,学员们一贯秉承着我们牧羊的三大作风“认真!快!坚守承诺!”,才有了今天的出色表现。他们用汗水谱写了一首勤奋敬业、协同作战的赞歌,向集团递交了一

正是由于在过去的10天里,学员们一贯秉承着我们牧羊的三大作风“认真!快!坚守承诺!”,才有了今天的出色表现。他们用汗水谱写了一首勤奋敬业、协同作战的赞歌,向集团递交了一

正是由于在过去的10天里,学员们一贯秉承着我们牧羊的三大作风“认真!快!坚守承诺!”,才有了今天的出色表现。他们用汗水谱写了一首勤奋敬业、协同作战的赞歌,向集团递交了一

正是由于在过去的10天里,学员们一贯秉承着我们牧羊的三大作风“认真!快!坚守承诺!”,才有了今天的出色表现。他们用汗水谱写了一首勤奋敬业、协同作战的赞歌,向集团递交了一

正是由于在过去的10天里,学员们一贯秉承着我们牧羊的三大作风“认真!快!坚守承诺!”,才有了今天的出色表现。他们用汗水谱写了一首勤奋敬业、协同作战的赞歌,向集团递交了一

正是由于在过去的10天里,学员们一贯秉承着我们牧羊的三大作风“认真!快!坚守承诺!”,才有了今天的出色表现。他们用汗水谱写了一首勤奋敬业、协同作战的赞歌,向集团递交了一

正是由于在过去的10天里,学员们一贯秉承着我们牧羊的三大作风“认真!快!坚守承诺!”,才有了今天的出色表现。他们用汗水谱写了一首勤奋敬业、协同作战的赞歌,向集团递交了一

5S,要从基础抓起

5S活动要从基础抓起

何为5S?很显然,5S就是整理(SEIRI)、整顿(SEITON)、清扫(SEISO)、清洁(SEIKETSU)、素养(SHITSUKE)五个项目,因日语的拼音均以“S”开头,简称5S。

5S起源于日本,通过规范现场、现物,营造一目了然的工作环境,培养员工良好的工作习惯。

记得前些时间,牧羊接到了一笔数目不小的订单,为迎接即将到来的国际访客,牧羊上下都在为自己工作范围内的5S做着各项检查与整改工作。而我们设备科在前一天就召开了关于5S的学习会议。记得那天,张部长在学习会议上要我们各自谈一下对5S的认识以及好的管理行动。我们从头到尾挨个说了几句与5S有关的“形式语言”,只是说要打卫生,方便做事情等表面概念。

张部长告诉我们:“5S活动不仅能改善生活环境,还可以提高我们设备科及安委会的工作效率,若我们将整理、整顿、清扫等工作进行到底,并且予以制度化,那我们就能为牧羊减少浪费,提高工作效率,也是其它管理活动有效展开的基础。”我们纷纷表示赞同,并决定争取在次日的5S的整顿中做到牧羊最好。

第二天,随着晨会的收场,张部长带头找了两三个塑料桶来准备接水洗面,我们见状也立即找到各种清洁器具,各自把办公室的一些脏乱点定为自己的目标区域,大干起来。忙里偷闲中,我看一下同事们,大家不是在认真擦洗墙面,就是在仔细整

理环境。一阵忙活后,大家都已经准备好收场时,张部长却拿了一个一字螺丝刀并着一块抹布朝窗户走去,原来他是要去处理窗户滑槽内的淤积污垢,我见后也立刻操起一把平口起子走到了另一个窗面。张部长边弄边说,越是不被人看到的地方越是要达到5S的标准。

事后,张部长对我们说:“要想我们的设备不被小毛病长期困扰,就得做好设备周边的5S工作,在没有推行5S的工厂,每个岗位都有可能各种各样不正规或不整洁的现象,如垃圾、油漆、铁锈等,零件、纸箱胡乱抛在地板上,人员、车辆都在狭窄的过道上面穿行。轻则找不到自己要找的东西,浪费大量的时间;重则导致机器磨损,如不对其进行有效的管理,即使是最先进的设备,也会很快地加入不良器械的行列而等待维修或报废。

员工在这样杂乱不洁而又无人管理的环境中工作,有可能是越干越没劲,要么得过且过,过一天算一天,要么就是另寻它途。对于这样的工厂,即使不断地引进很多先进优秀的管理方法也不见得会有什么显著的效果。”看来要想彻底改变这种状况就必须从简单实用的5S开始,从基础抓起。

在这次5S的整改过程中,每一个步骤、计划都是一步步地往前推进,稍有不慎,整个5S的推动就可能付诸东流。所以做好宣传策划、教育培训、现场巡查、总结报告,处理好合理化建设性意见,对牧羊今后的顺利发展都是至关重要的。 魏玉晨

在这次5S的整改过程中,每一个步骤、计划都是一步步地往前推进,稍有不慎,整个5S的推动就可能付诸东流。所以做好宣传策划、教育培训、现场巡查、总结报告,处理好合理化建设性意见,对牧羊今后的顺利发展都是至关重要的。 魏玉晨

在这次5S的整改过程中,每一个步骤、计划都是一步步地往前推进,稍有不慎,整个5S的推动就可能付诸东流。所以做好宣传策划、教育培训、现场巡查、总结报告,处理好合理化建设性意见,对牧羊今后的顺利发展都是至关重要的。 魏玉晨

在这次5S的整改过程中,每一个步骤、计划都是一步步地往前推进,稍有不慎,整个5S的推动就可能付诸东流。所以做好宣传策划、教育培训、现场巡查、总结报告,处理好合理化建设性意见,对牧羊今后的顺利发展都是至关重要的。 魏玉晨

在这次5S的整改过程中,每一个步骤、计划都是一步步地往前推进,稍有不慎,整个5S的推动就可能付诸东流。所以做好宣传策划、教育培训、现场巡查、总结报告,处理好合理化建设性意见,对牧羊今后的顺利发展都是至关重要的。 魏玉晨

【牧羊集团祝您中秋节全家团圆,阖家幸福!】



欢迎投稿
因为您的参与
我们的报纸会
更精彩!

E-mail: mytx@muyang.com
投稿热线: 0514-8784888-8127

牧羊人
总编辑:范天格
副总编辑:陈正俊
执行主编:刘 萍
主 编:钟 童
责任编辑:董 云
编 辑:张安青
顾 问:潘宝明
刘卫国